

Inhalt

1	Einleitung.....	2
2	Was wird benötigt.....	2
3	Hardware-Einrichtung.....	3
3.1	Methode 1: Direkte Verbindung mit Ihrem Internet-Router.....	3
3.2	Methode 2: Indirekte Verbindung zu Ihrem Internet-Router über den mitgelieferten Netzwerk-switch.	3
4	Software-Einrichtung.....	4
5	Aktualisieren des MORA Nova-Geräts	5
6	Fehlerbehebung.....	8
6.1	Die Satellitensoftware findet mein Gerät nicht.....	8
6.2	Die IP-Nummer ist korrekt, aber mein Gerät wird immer noch nicht gefunden.....	8
6.3	Nach dem Update fehlen meine selbstgeschriebenen Programme.....	8

1 Einleitung

Das regelmäßige Aktualisieren Ihres Geräts ist essenziell, um die neuesten Sicherheitsfunktionen zu gewährleisten. Darüber hinaus profitieren Sie von verbesserter Leistung, aktualisierten Features und optimierten Benutzeroberflächen. Regelmäßige Updates erhalten außerdem die Integrität der Datenbank Ihres Geräts und sorgen dafür, dass alle neuen Module verfügbar sind, falls Sie zukünftig weitere Funktionen hinzufügen möchten.

2 Was wird benötigt

1. **Ein Windows-PC oder Laptop mit einem Ethernet-(Netzwerk-)Port:**
Da viele moderne Laptops aus Platzgründen keinen Ethernet-Port mehr besitzen, kann ein USB-zu-Ethernet-Adapter verwendet werden. Solche Adapter sind kostengünstig, in den meisten Elektronikgeschäften erhältlich und einfach zu verwenden. Sie müssen lediglich den Adapter in einen verfügbaren USB-Port einstecken, und Windows konfiguriert ihn automatisch.



LAN-USB-Adapter

2. **Die neueste Satelliten-Software:** – Laden Sie die aktuelle Satelliten-Software von unserer Website herunter oder aktualisieren Sie Ihre bestehende Version. Wenn Sie die Software zum ersten Mal herunterladen, beachten Sie bitte, dass die Dateien im ZIP-Format komprimiert sind. Um sie zu verwenden, müssen Sie die Inhalte extrahieren. So funktioniert es auf einem Windows-PC:

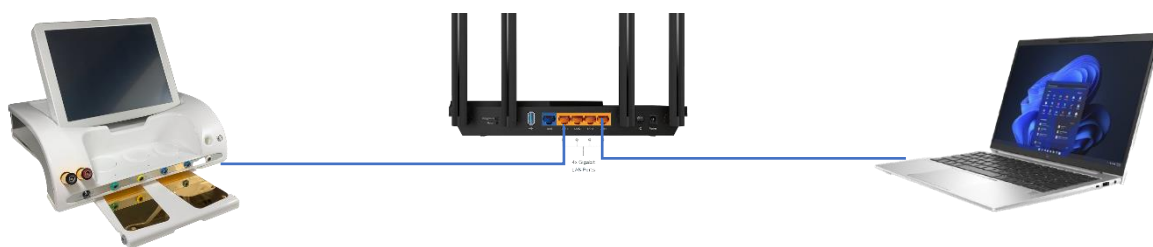
Windows-integrierte ZIP-Funktion nutzen:

- a. Finden Sie die ZIP-Datei (normalerweise im Ordner „Downloads“).
 - b. Extrahieren Sie die gesamte ZIP-Datei:
 - Rechtsklicken Sie auf die ZIP-Datei.
 - Wählen Sie „Alle extrahieren...“ im Kontextmenü.
 - Wählen Sie einen Zielordner, in dem die extrahierten Dateien gespeichert werden sollen (der Ordner „Dokumente“ ist oft ausreichend).
 - Klicken Sie auf „Extrahieren“
3. **Zwei Ethernet-Netzwerkkabel:** Diese Kabel wurden mit Ihrem Gerät geliefert.
 4. **Ein Netzwerk-Switch oder Internet-Router:** Der Netzwerk-Switch wurde ebenfalls mit Ihrem Gerät geliefert. Beide Methoden werden unten beschrieben.

3 Hardware-Einrichtung

3.1 Methode 1: Direkte Verbindung mit Ihrem Internet-Router

Bei dieser Methode verbinden wir sowohl den Laptop als auch das MORA Nova-Gerät über die mit dem Gerät gelieferten Ethernet-Kabel direkt mit dem Internet-Router. Schließen Sie einfach ein Kabel an den LAN-Anschluss auf der Rückseite des MORA Nova und einen beliebigen freien Anschluss am Internet-Router an, das andere Kabel sollte an Ihren Laptop angeschlossen werden und ein weiterer freier Anschluss am Router.



Verbinden Sie sowohl Nova als auch Laptop mit dem Internet-Router

3.2 Methode 2: Indirekte Verbindung zu Ihrem Internet-Router über den mitgelieferten Netzwerk-switch.

In einigen Fällen ist der Internet-Router unzugänglich oder schwer zu erreichen, in diesem Fall können wir eine indirekte Methode zum Anschließen der Hardware verwenden, indem wir den Netzwerk-Switch verwenden, der mit Ihrem Gerät geliefert wurde.

Um dies zu erreichen, verbinden wir den MORA nova mit einem der LAN-Kabel mit einem offenen Port am Switch, und das andere LAN-Kabel sollte den Laptop mit einem anderen offenen Port am Switch verbinden. In diesem Setup übertragen die LAN-Kabel die Update-Informationen auf das Gerät und die Wi-Fi-Verbindung des Laptops lädt die erforderlichen Dateien von unseren Servern herunter.



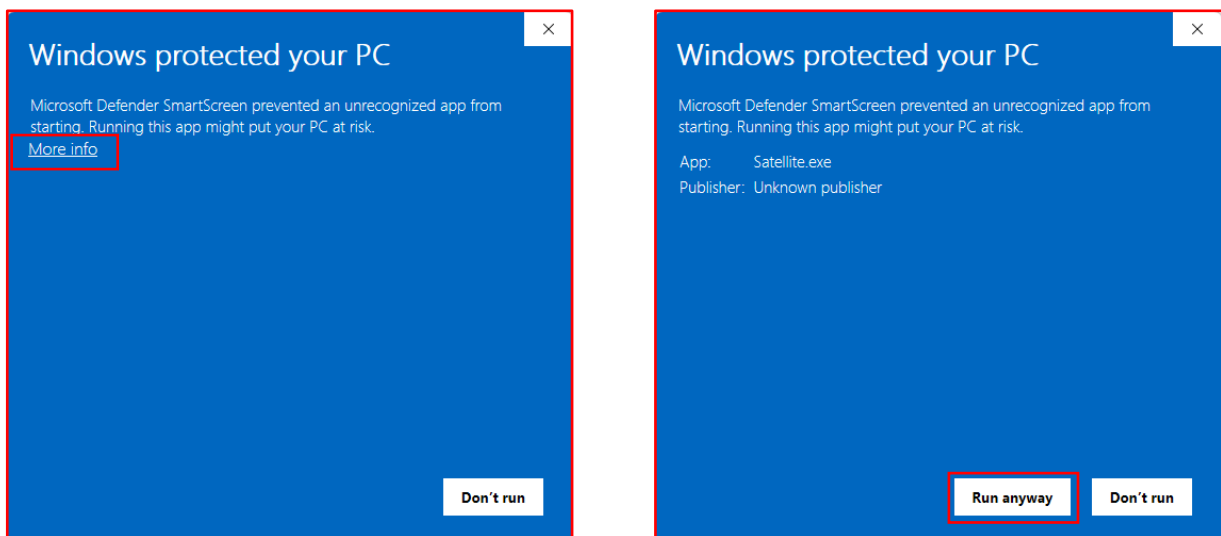
WICHTIG: Verwenden Sie immer LAN-Kabel, um den Laptop mit dem MORA Nova-Gerät zu verbinden. Versuchen Sie niemals, ein Update über die WLAN-Verbindung Ihres Laptops zum Nova durchzuführen, selbst wenn die Satellitensoftware das Gerät auf diese Weise findet, wird dies die Datenbank beschädigen.

4 Software-Einrichtung

Das folgende Software-Setup funktioniert für beide Verbindungsmethoden, die im vorherigen Kapitel beschrieben wurden.

Sobald die Geräte angeschlossen sind und die Satellitensoftware extrahiert wurde, starten Sie die Satellitensoftware, indem Sie auf die Datei "Satellite.exe" doppelklicken.

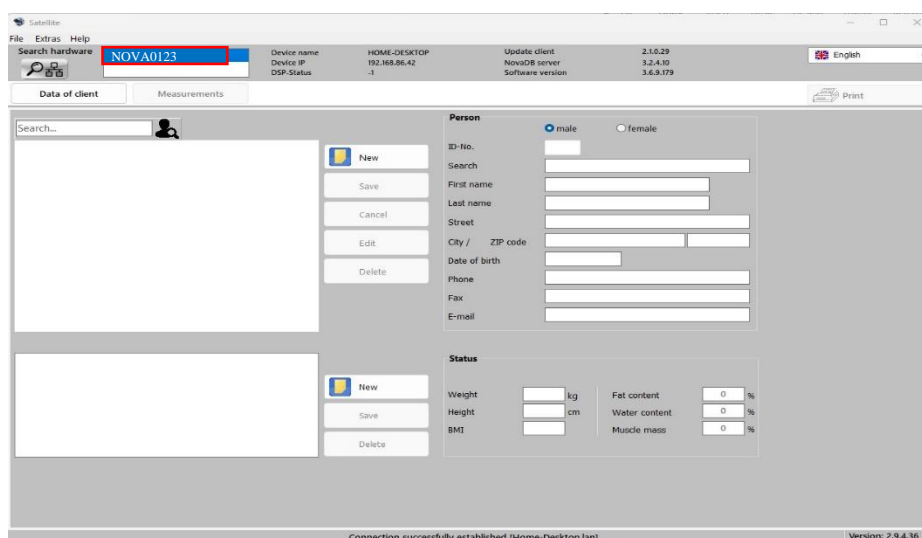
Beim ersten Start warnt Sie Ihr Windows-System möglicherweise, dass die Software, die Sie ausführen, eine mögliche Bedrohung darstellt, dies ist normal. Klicken Sie auf den Text "Weitere Informationen" und dann auf "Trotzdem ausführen".



WICHTIG! An dieser Stelle werden Sie möglicherweise von Windows gefragt, ob Sie Netzwerkverbindungen zulassen möchten, antworten Sie mit **"Ja"**! Wenn Sie mit "Nein" antworten, werden alle Netzwerkverbindungen negiert.

Sobald die Satellitensoftware gestartet wird, sucht sie automatisch nach Ihrem Gerät und zeigt Ihre NOVA-Nummer in der oberen linken Ecke des Bildschirms an. Wenn Sie auf die Zahl klicken, wird der Verbindungsvorgang gestartet. Dies muss nur einmal erfolgen, da sich die Software in Zukunft automatisch mit Ihrem Gerät verbindet.

Hinweis: Wenn die NOVA-Nummer nicht angezeigt wird, lesen Sie bitte den Abschnitt Fehlerbehebung in diesem Dokument.



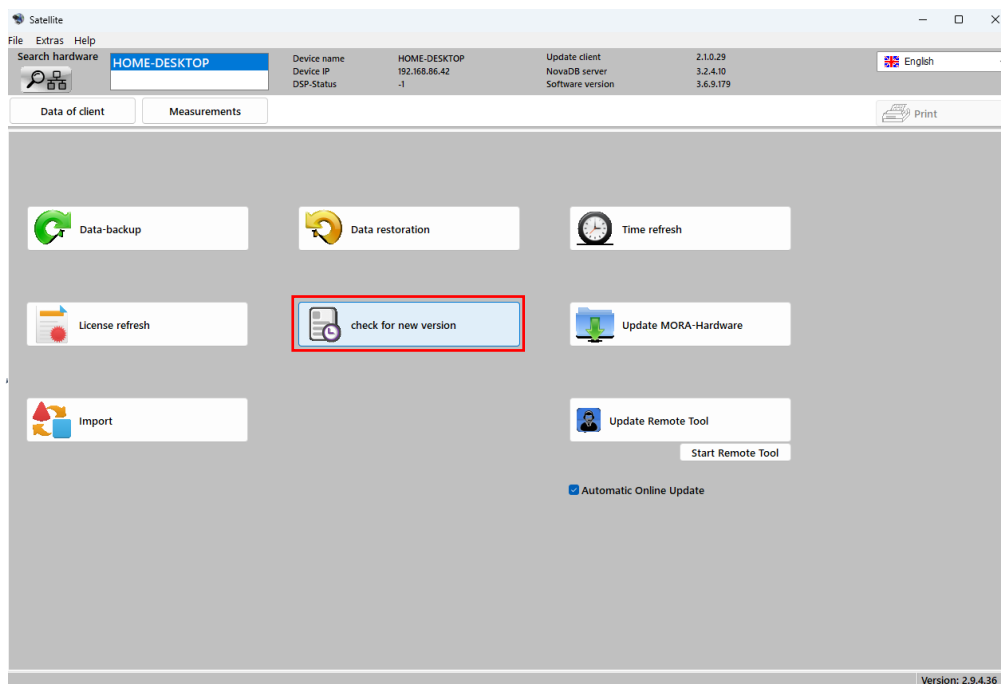
Nachdem die Verbindung zum Gerät hergestellt wurde, können wir das Gerät und/oder die Lizenzen aktualisieren sowie bei Bedarf Backups und Wiederherstellungen durchführen.

5 Aktualisieren des MORA Nova-Geräts

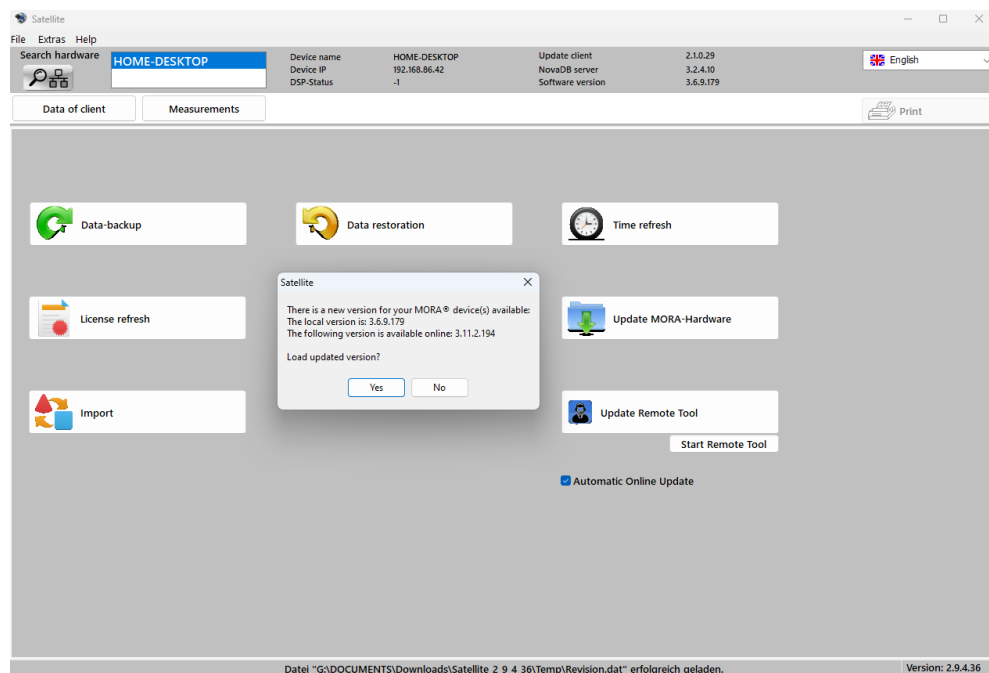
Nachdem das Gerät angeschlossen ist, können wir mit der Aktualisierung der Software und/oder Lizenz fortfahren.

1. Öffnen Sie das Optionsmenü, indem Sie auf "Extras" klicken und "Optionen" auswählen.
2. Klicken Sie in den Optionen auf Nach neuer Version suchen

Klicken

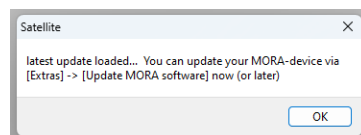


Wenn eine neue Softwareversion vorhanden ist, wird ein Fenster auf dem Bildschirm angezeigt, in dem Sie gefragt werden, ob Sie die neue Version herunterladen möchten.

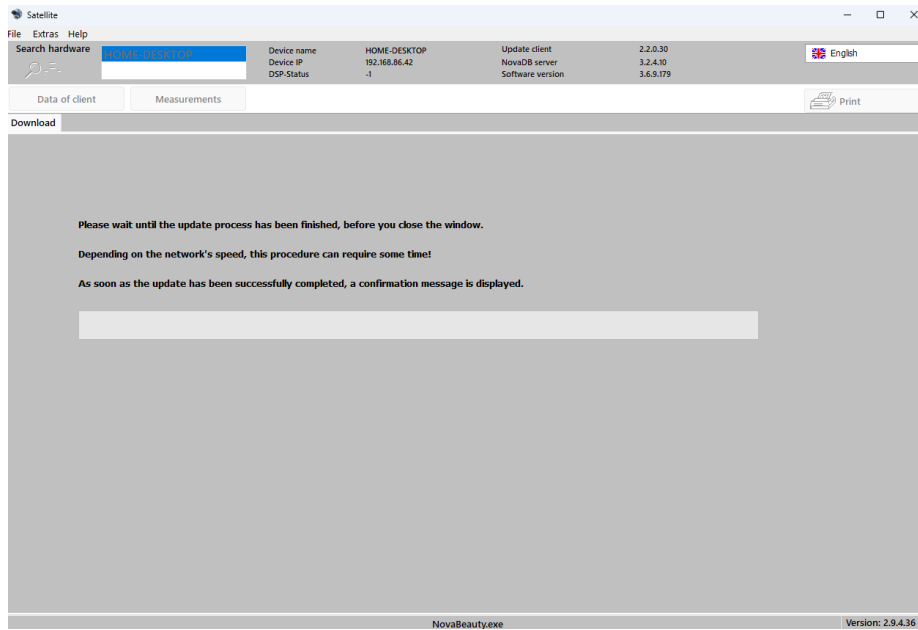


Wenn Sie auf "Ja" klicken, wird der Download der neuen Version gestartet. Dies ist nicht das Geräteupdate.

3. Sobald die Datei heruntergeladen wurde, erscheint ein Fenster, das Sie darüber informiert, dass der Download abgeschlossen ist.



4. Nun können wir auf den Button "MORA-Hardware aktualisieren" klicken. Dabei erscheint ein Fenster, in dem wir gefragt werden, ob wir eine Datensicherung einleiten möchten, wählen Sie "Ja", dies sichert Ihre aktuellen Daten, einschließlich Patientendaten und selbstgeschriebener Programme, dieser Vorgang kann je nach Datenmenge, die gesichert werden soll, einige Zeit in Anspruch nehmen. Sobald der Backup-Vorgang abgeschlossen ist, scheint nichts zu passieren, haben Sie Geduld, der Bildschirm auf Ihrem Nova-Gerät ändert sich nun in eine graue Farbe und Ihr Laptop sollte den folgenden Bildschirm anzeigen.



5. Warten Sie, bis das Update abgeschlossen ist, unterbrechen oder schalten Sie Ihr Gerät oder Ihren Laptop nicht aus, bis der Vorgang abgeschlossen ist, die MORA nova schaltet sich aus, wenn das Update abgeschlossen ist. Der Aktualisierungsvorgang kann bis zu 40 Minuten dauern.

TIPP: Führen Sie mindestens einmal pro Woche ein Backup durch. Backups finden Sie im Ordner der Satellitensoftware im Ordner "Backup".

6 Fehlerbehebung

6.1 Die Satellitensoftware findet mein Gerät nicht.

Überprüfen Sie die IP-Nummer auf dem MORA Nova-Gerät, diese finden Sie im Systemmenü. Wenn die IP-Nummer in etwa wie folgt aussieht: 170.10.10.3, dann ist die IP-Nummer immer noch die Standardeinstellung für die Herstellung.

1. Tippen Sie auf die IP-Nummer und tippen Sie auf dem angezeigten Ziffernblock auf "C", um die Nummer zu löschen. Gehen Sie auf die gleiche Weise für das Netzwerk-Gateway vor.
2. Tippen Sie nun auf die Schaltfläche Speichern und verlassen Sie das Hauptmenü.
3. Kehren Sie zum Systemmenü zurück, wenn sich die IP-Nummer nun geändert hat, dann starten Sie die Satellitensoftware und das Gerät sollte gefunden werden.

6.2 Die IP-Nummer ist korrekt, aber mein Gerät wird immer noch nicht gefunden.

Dies ist ein seltenes Ereignis, aber es kann passieren.

1. Notieren Sie sich die IP-Nummer des Gerätes und klicken Sie in der Satellitensoftware im oberen Menü auf "Hilfe" und dann auf "Manuelle Verbindung".
2. Geben Sie in das angezeigte Feld die IP-Nummer des Nova-Geräts mit Punkten ein, z. B. 192.168.100.10, und tippen Sie dann auf Verbinden. Die Verbindung sollte nun hergestellt sein.

6.3 Nach dem Update fehlen meine selbstgeschriebenen Programme.

Auch das ist eine seltene Situation. Aber wenn man bedenkt, dass wir vor dem Update ein Backup gemacht haben, ist nichts verloren.

1. Klicken Sie im Optionsmenü der Satellitensoftware auf "Datenwiederherstellung", navigieren Sie im erscheinenden Fenster zu dem Ordner, in dem Ihre Satellitensoftware gespeichert ist, und öffnen Sie den Ordner "Backup".
2. Öffnen Sie den Ordner Ihrer Nova-Nummer. Alle Sicherungsdateien werden in separaten Ordnern mit Datum und Uhrzeit der Sicherung gespeichert. Öffnen Sie den Ordner der letzten Sicherung.
3. Wählen Sie nun die MORA aus. MBF-Datei und klicken Sie auf OK.

Ihr Backup wird wiederhergestellt, starten Sie Ihr Gerät neu und alle Ihre Programme werden wieder in die Therapieliste aufgenommen.